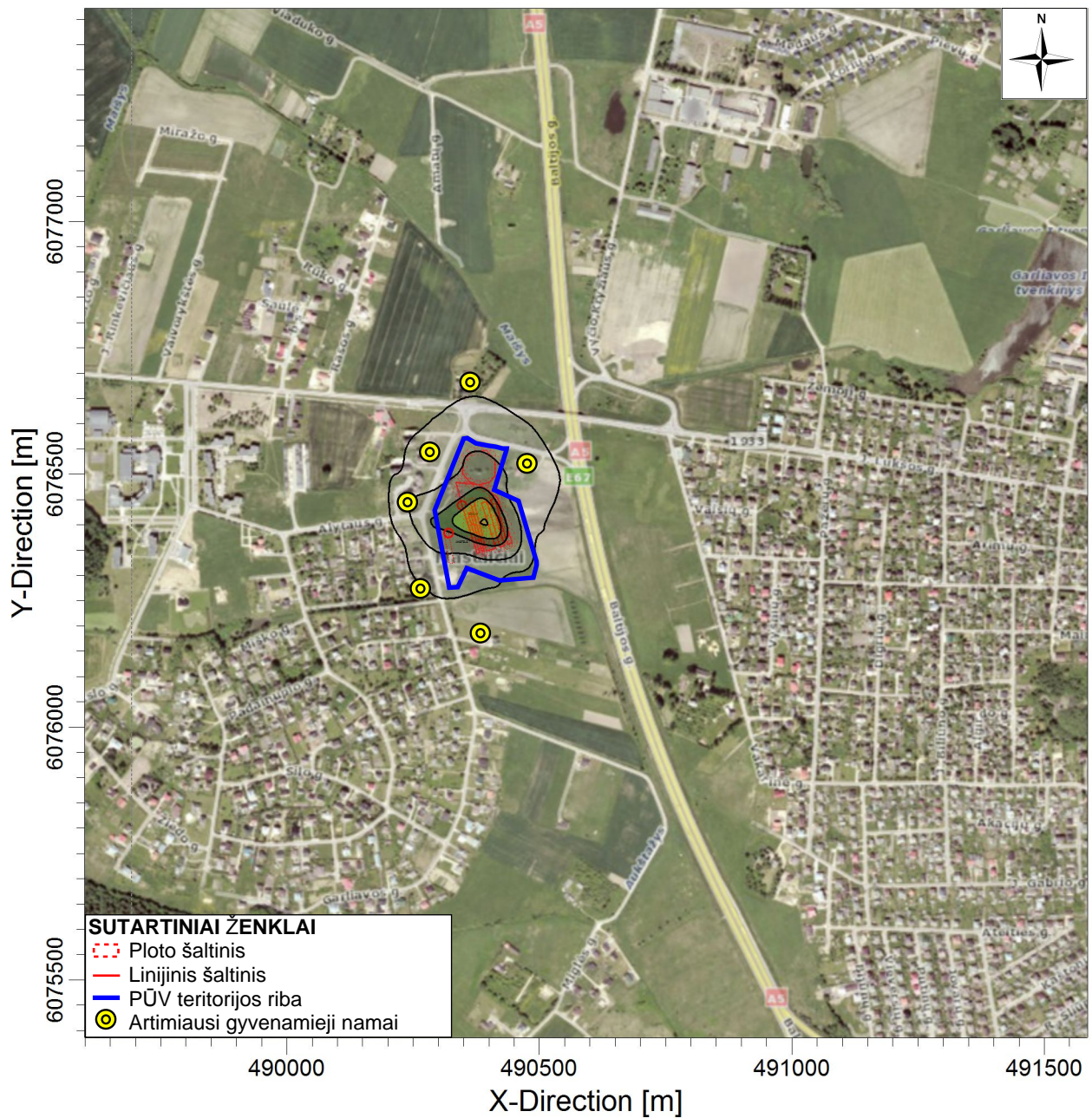


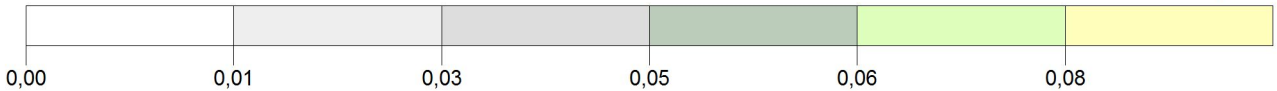
Aplinkos oro teršalų sklaidos žemėlapiai

1 variantas, kai šildymo sistemą sudarys oras-vanduo šilumos siurblys ir į aplinkos orą teršalai pateks tik per mobilius aplinkos oro taršos šaltinius

EFEKTYVAUS VAIRAVIMO MOKYMO AIKŠTELĖS ĮRENGIMAS IR EKSPLOATACIJA ALYTAUS G. 1A, MASTAIČIŲ K., KAUNO
Angliavandenilių (CH) 1 val. 98,5 % koncentracija (be fono)

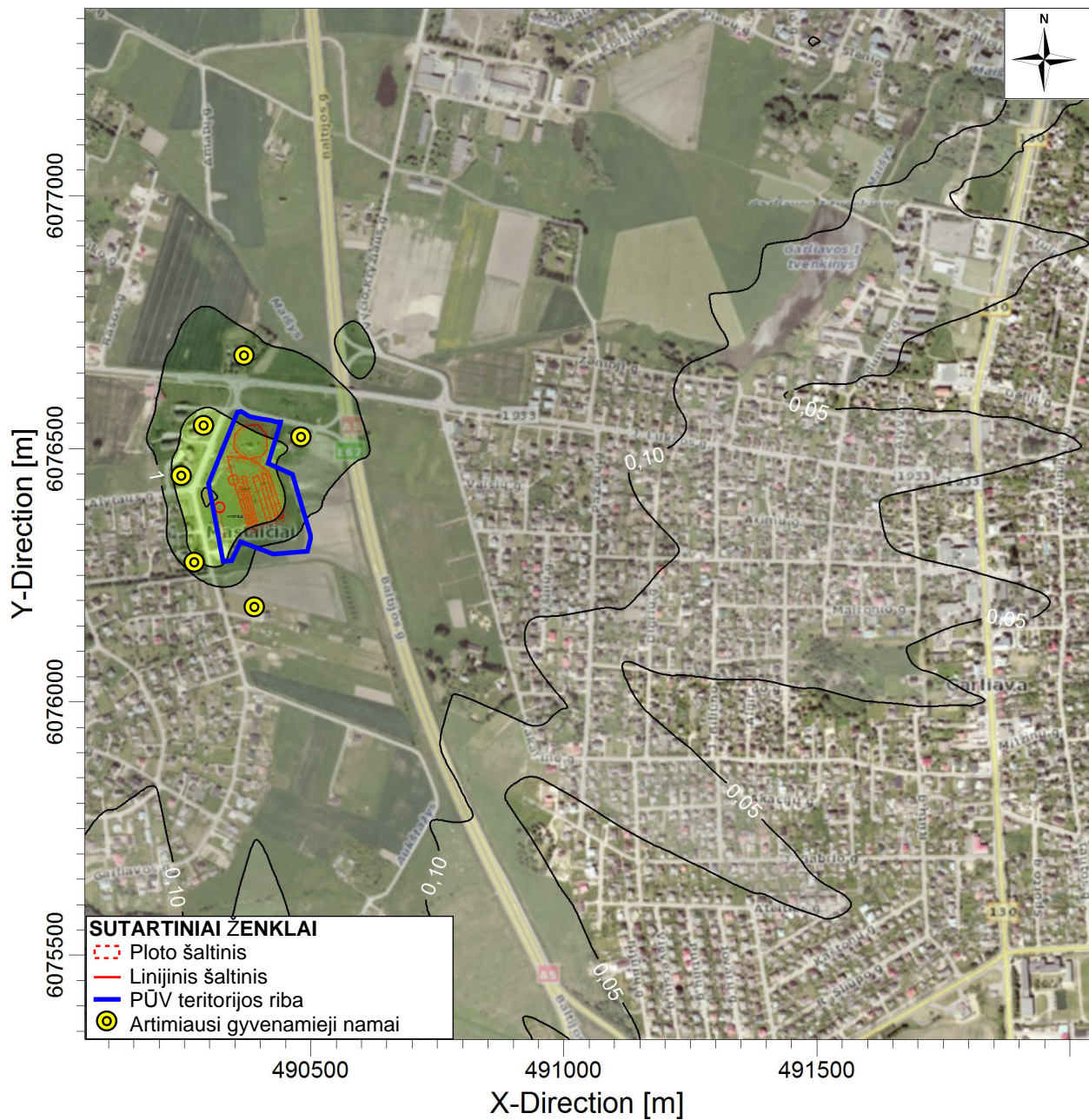


ug/m³

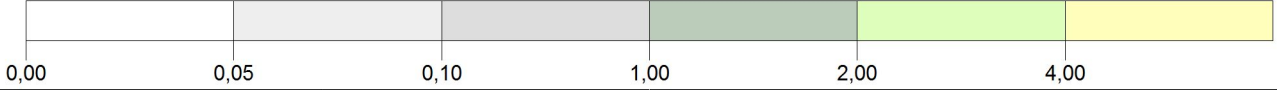


Komentariai:		Modellavimo parinkty:		UAB "COWI Lietuva"	
Prognozuojama situacija		CONC, ELEV, RURAL, FLGPOL, OPTIONS, MODELING, REGDFault, USED:		Skaičiavimus atliko: Adelė Sakalauskaitė	
Rezultatas	Receptorių sk.:	MASTELIS:	1:13.000		
Koncentracija	625	0 0,4 km			
Maksimali vertė:	Vienetai:	Data	Projekto Nr.:		
0,08337	ug/m³	2017.10.02	4020177797		

EFEKTYVAUS VAIRAVIMO MOKYMO AIKŠTELĖS ĮRENGIMAS IR EKSPLOATACIJA ALYTAUS G. 1A, MASTAIČIŲ K., KAUNO
Anglies monoksido (CO) 8 val. koncentracija (be fono)

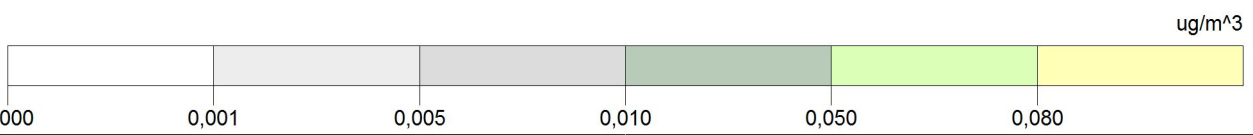
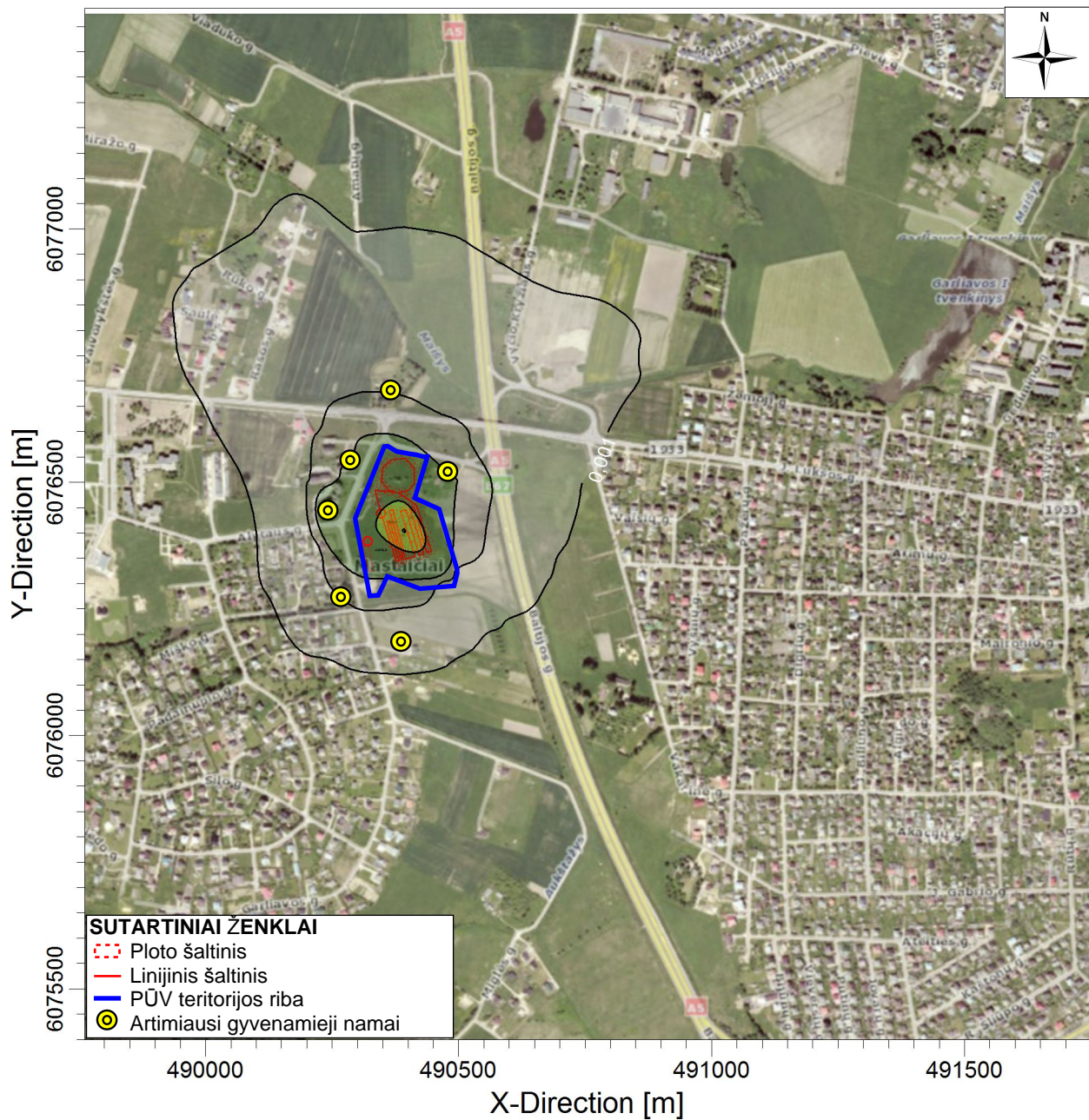


ug/m³



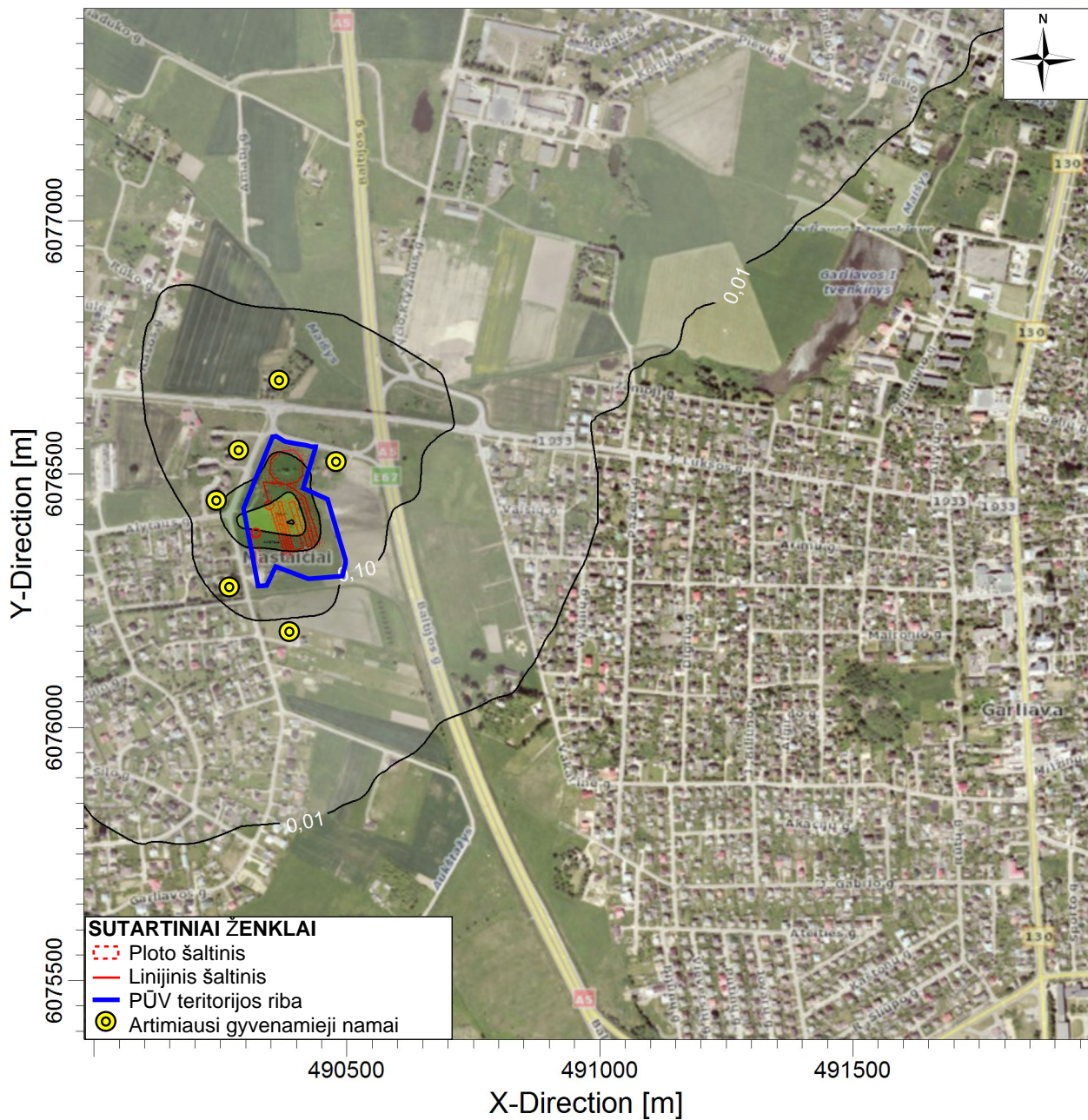
Komentariai: 1 variantas	Modeliavimo parinktis:		UAB "COWI Lietuva"	
	MODELING, OPTIONS, USED; REGFAULT, CONC, ELEV, FLGPOL, RURAL		Skaičiavimus atliko: Adelė Sakalauskaitė	
	Rezultatas	Receptorių sk.:	MASTELIS:	1:13.000
	Koncentracija	625	0 0,4 km	
Maksimali vertė:	Vienetai:	Data	Projekto Nr.:	
4,3047	ug/m³	2017.10.02	4020177797	

EFEKTYVAUS VAIRAVIMO MOKYMO AIKŠTELĖS ĮRENGIMAS IR EKSPLOATACIJA ALYTAUS G. 1A, MASTAIČIŲ K., KAUNO
Azoto dioksido (NO₂) metinė koncentracija (be fono)



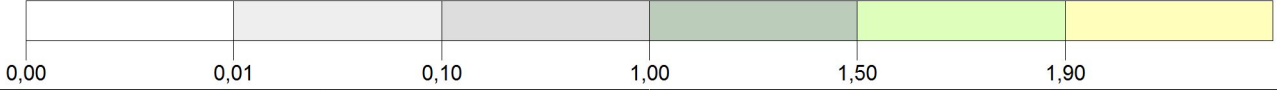
Komentarai: Prognozuojama situacija 1 variantas	Modeliavimo parinktis: MODELING, OPTIONS, USED; REGFAULT, CONC, ELEV, FLGPOL, RURAL		UAB "COWI Lietuva"	
	Rezultatas Koncentracija		Receptorių sk.: 625	Skaičiavimus atliko: Adelė Sakalauskaitė
	Maksimali vertė: 0,0819	Vienetai: ug/m³	MASTELIS: 1:13.000 0 0,4 km	Projekto Nr.: 4020177797
	Data: 2017.10.02		Projekto Nr.: 4020177797	

EFEKTYVAUS VAIRAVIMO MOKYMO AIKŠTELĖS ĮRENGIMAS IR EKSPLOATACIJA ALYTAUS G. 1A, MASTAIČIŲ K., KAUNO
Azoto dioksido (NO₂) 1 val. 99,8 % koncentracija (be fono)



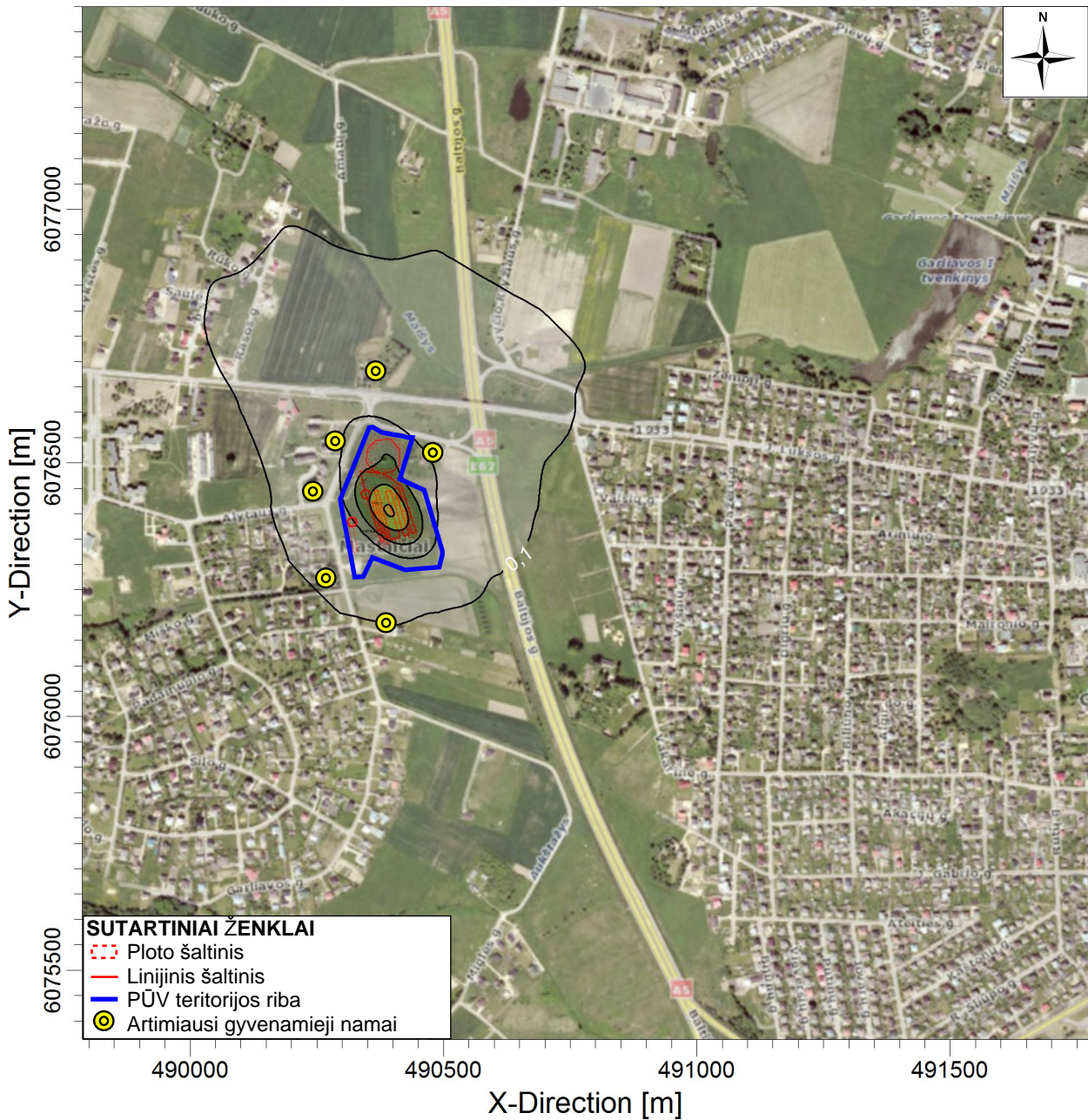
- SUTARTINIAI ŽENKLAI**
- Ploto šaltinis
 - Linijinis šaltinis
 - PŪV teritorijos riba
 - Artimiausi gyvenamieji namai

ug/m³

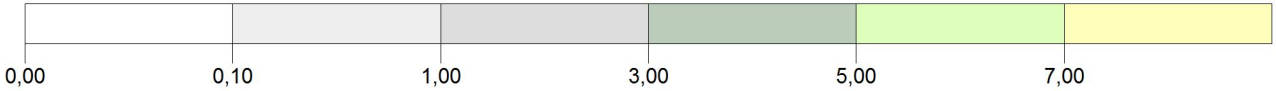


Komentarai: Prognozuojama situacija. 1 variantas	Modeliavimo parinktis: CONC, ELEV, RURAL, FLGPOL, OPTIONS, MODELING, REGDFault, USED:	UAB "COWI Lietuva"	
	Rezultatas Koncentracija	Receptorių sk.: 625	Skaičiavimus atliko: Adelė Sakalauskaitė
	Maksimali vertė: 1,9399	Vienetai: ug/m³	MASTELIS: 1:13.000
		Data 2017.10.02	Projekto Nr.: 4020177797

EFEKTYVAUS VAIRAVIMO MOKYMO AIKŠTELĖS ĮRENGIMAS IR EKSPLOATACIJA ALYTAUS G. 1A, MASTAIČIŲ K., KAUNO
Kietų dalelių (KD10) metinė koncentracija (be fono)

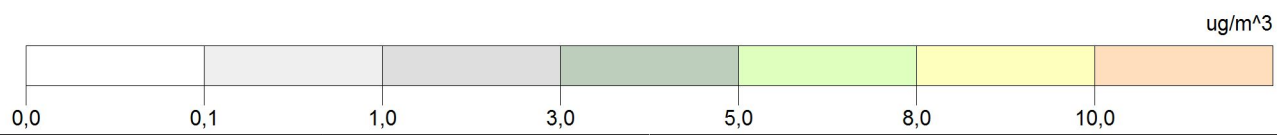
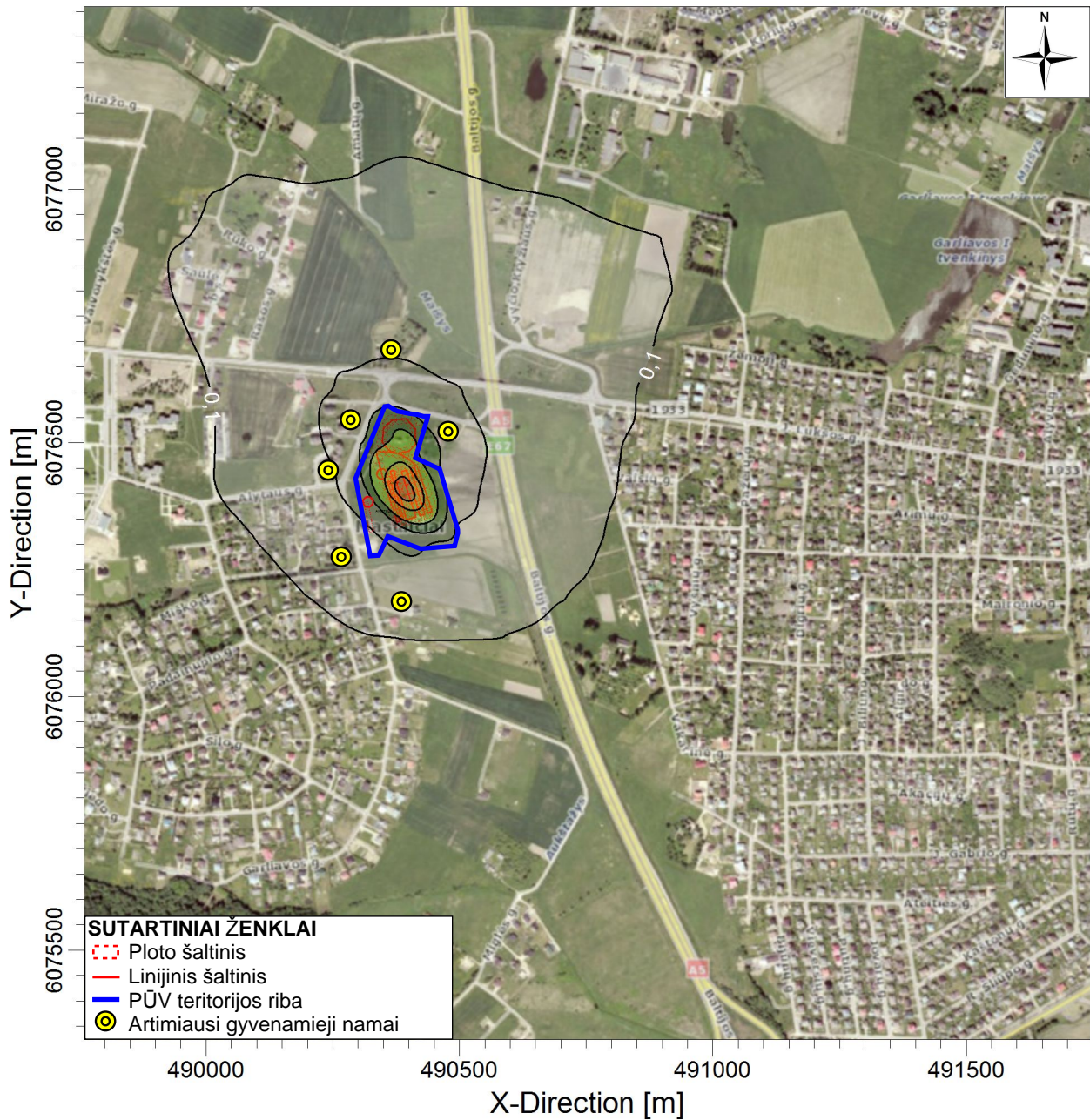


ug/m³



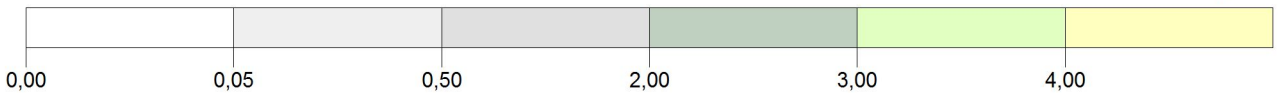
Komentariai:		Modellavimo parinkty:		UAB "COWI Lietuva"	
Prognozuojama situacija		MODELING, OPTIONS, USED; REGFAULT, CONC, ELEV, FLGPOL, RURAL		Skaičiavimus atliko: Adelė Sakalauskaitė	
Rezultatas	Receptorių sk.:	MASTELIS: 1:13.000		0 0,4 km	
Koncentracija	625				
Maksimali vertė:	Vienetai:	Data	Projekto Nr.:		
7,6938	ug/m³	2017.10.02	4020177797		

EFEKTYVAUS VAIRAVIMO MOKYMO AIKŠTELĖS ĮRENGIMAS IR EKSPLOATACIJA ALYTAUS G. 1A, MASTAIČIŲ K., KAUNO
Kietųjų dalelių (KD10) 24 val. 90,4 % koncentracija (be fono)



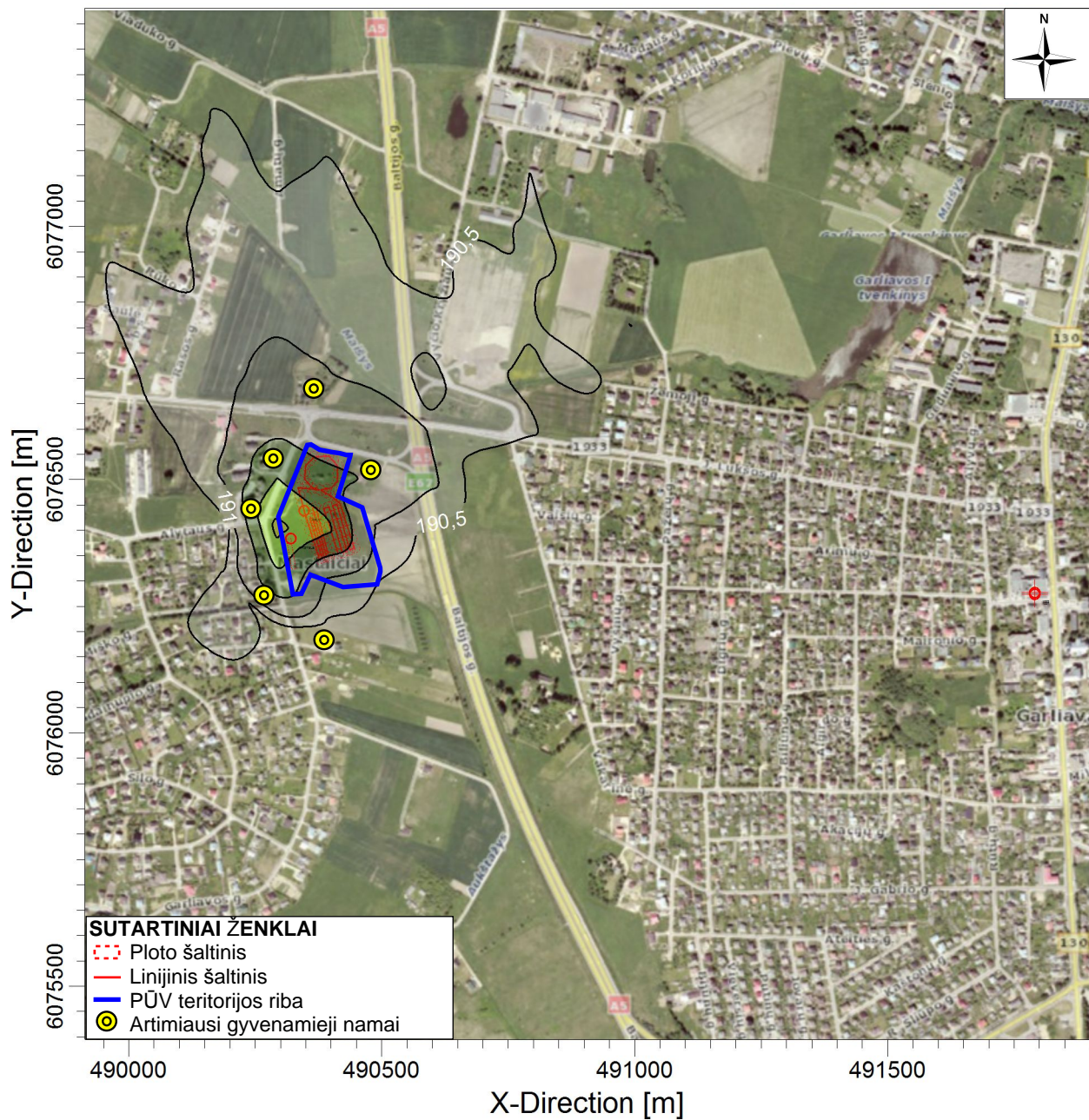
Komentariai: Prognozuojama situacija	Modeliavimo parinktys:		UAB "COWI Lietuva"	
	CONC, ELEV, RURAL, FLGPOL, OPTIONS, MODELING, REGDFault, USED:		Skaičiavimus atliko: Adelė Sakalauskaitė	
	Rezultatas	Receptorių sk.:	MASTELIS:	1:13.000
	Koncentracija	625	0 0,4 km	
Maksimali vertė:	Vienetai:	Data	Projekto Nr.:	
12,08156	ug/m³	2017.10.02	4020177797	

EFEKTYVAUS VAIRAVIMO MOKYMO AIKŠTELĖS ĮRENGIMAS IR EKSPLOATACIJA ALYTAUS G. 1A, MASTAIČIŲ K., KAUNO
Kietų dalelių (KD2.5) metinė koncentracija (be fono)

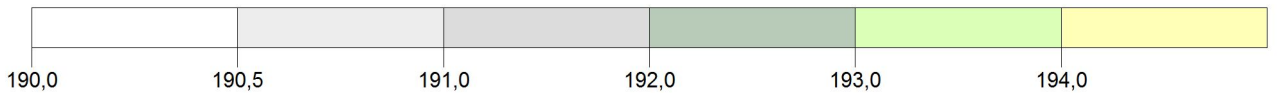


Komentariai:		Modellavimo parinkty:		UAB "COWI Lietuva"	
Prognozuojama situacija		MODELING, OPTIONS, USED; REGFAULT, CONC, ELEV, FLGPOL, RURAL		Skaičiavimus atliko: Adelė Sakalauskaitė	
Rezultatas	Receptorių sk.:	MASTELIS:		1:13.000	
Koncentracija	625	0 0,4 km			
Maksimali vertė:	Vienetai:	Data	Projekto Nr.:		
4,18657	ug/m^3	2017.10.02	4020177797		

EFEKTYVAUS VAIRAVIMO MOKYMO AIKŠTELĖS ĮRENGIMAS IR EKSPLOATACIJA ALYTAUS G. 1A, MASTAIČIŲ K., KAUNO
Anglies monoksidas (CO) 8 val. (su fonu)



ug/m³

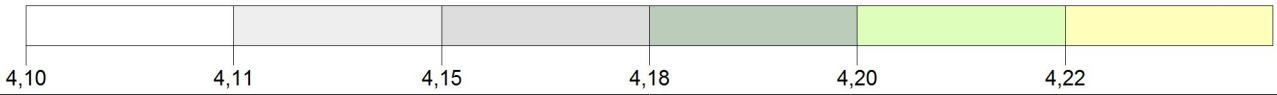


Komentariai: Prognozuojama situacija	Modeliavimo parinktis:		UAB "COWI Lietuva"	
	MODELING, OPTIONS, USED; REGFAULT, CONC, ELEV, FLGPOL, RURAL		Skaičiavimus atliko: Adelė Sakalauskaitė	
	Rezultatas	Receptorių sk.:	MASTELIS:	1:13.000
	Koncentracija	625	0 0,4 km	
Maksimali vertė:	Vienetai:	Data	Projekto Nr.:	
194,30471	ug/m³	2017.10.02	4020177797	

EFEKTYVAUS VAIRAVIMO MOKYMO AIKŠTELĖS ĮRENGIMAS IR EKSPLOATACIJA ALYTAUS G. 1A, MASTAIČIŲ K., KAUNO
Azoto dioksido (NO₂) metinė koncentracija (su fonu)

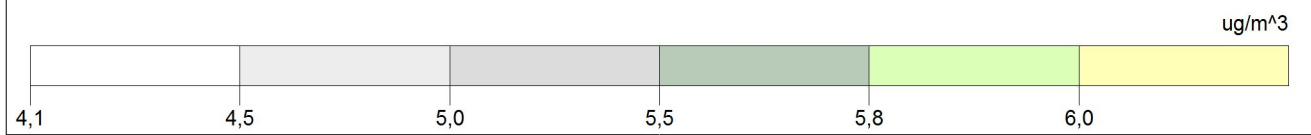
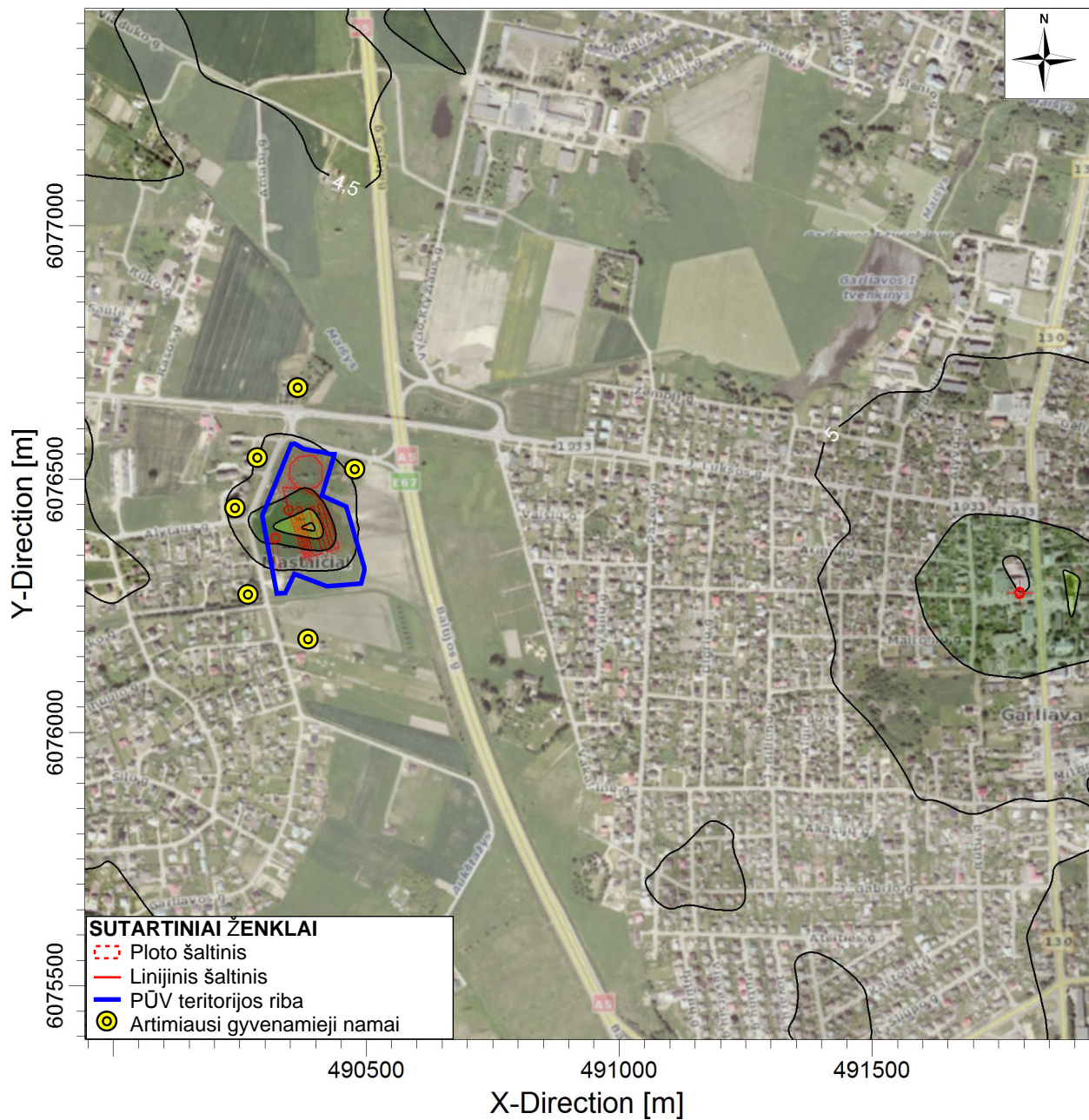


ug/m³



Komentarai: Prognozuojama situacija. 1 variantas	Modeliavimo parinktis: MODELING, OPTIONS, USED; REGFAULT, CONC, ELEV, FLGPOL, RURAL		UAB "COWI Lietuva"	
	Rezultatas Koncentracija		Receptorių sk.: 625	Skaičiavimus atliko: Adelė Sakalauskaitė
	Maksimali vertė: 4,26716	Vienetai: ug/m³	MASTELIS: 1:13.000 0 ————— 0,4 km	Data: 2017.10.02

EFEKTYVAUS VAIRAVIMO MOKYMO AIKŠTELĖS ĮRENGIMAS IR EKSPLOATACIJA ALYTAUS G. 1A, MASTAIČIŲ K., KAUNO
Azoto dioksido (NO₂) 1 val. 99,8 % koncentracija (su fonu)



Komentarai: Prognozuojama situacija. 1 variantas	Modeliavimo parinktis: CONC, ELEV, RURAL, FLGPOL, OPTIONS, MODELING, REGDFault, USED:		UAB "COWI Lietuva"	
	Rezultatas Koncentracija		Receptorių sk.: 625	Skaičiavimus atliko: Adelė Sakalauskaitė
	Maksimali vertė: 6,07234	Vienetai: ug/m³	MASTELIS: 1:13.000 0 0,4 km	Projekto Nr.: 4020177797

EFEKTYVAUS VAIRAVIMO MOKYMO AIKŠTELĖS ĮRENGIMAS IR EKSPLOATACIJA ALYTAUS G. 1A, MASTAIČIŲ K., KAUNO
Kietųjų dalelių (KD10) metinė koncentracija (su fonu)

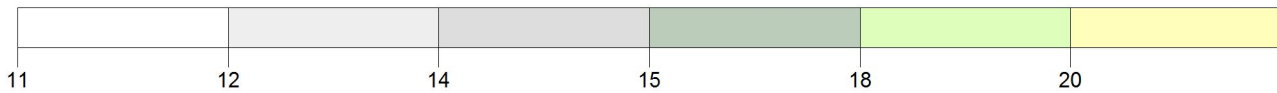


Komentariai:		Modellavimo parinkty:		UAB "COWI Lietuva"	
Prognozuojama situacija		MODELING, OPTIONS, USED; REGFAULT, CONC, ELEV, FLGPOL, RURAL		Skaičiavimus atliko: Adelė Sakalauskaitė	
Rezultatas		Receptorių sk.:		MASTELIS: 1:13.000	
Koncentracija		625		0 0,4 km	
Maksimali vertė:		Vienetai:		Data	
18,6938		ug/m³		2017.10.02	
				Projekto Nr.:	
				4020177797	

EFEKTYVAUS VAIRAVIMO MOKYMO AIKŠTELĖS ĮRENGIMAS IR EKSPLOATACIJA ALYTAUS G. 1A, MASTAIČIŲ K., KAUNO
 Kietųjų dalelių (KD10) 24 val. 90,4 % koncentracija (su fonu)



ug/m³

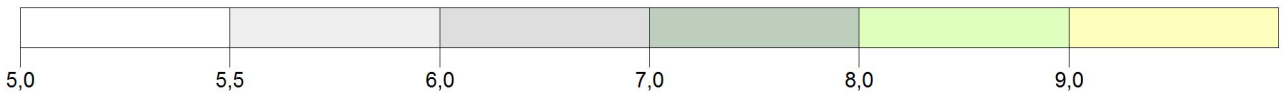


Komentariai: Prognozuojama situacija	Modeliavimo parinktys: CONC, ELEV, RURAL, FLGPOL, OPTIONS, MODELING, REGDFault, USED:		UAB "COWI Lietuva"	
	Rezultatas Koncentracija	Receptorių sk.: 625	Skaičiavimus atliko: Adelė Sakalauskaitė	MASTELIS: 1:13.000
	Maksimali vertė: 22,15358	Vienetai: ug/m³	Data: 2017.10.02	

EFEKTYVAUS VAIRAVIMO MOKYMO AIKŠTELĖS ĮRENGIMAS IR EKSPLOATACIJA ALYTAUS G. 1A, MASTAIČIŲ K., KAUNO
Kietųjų dalelių (KD2.5) metinė koncentracija (su fonu)



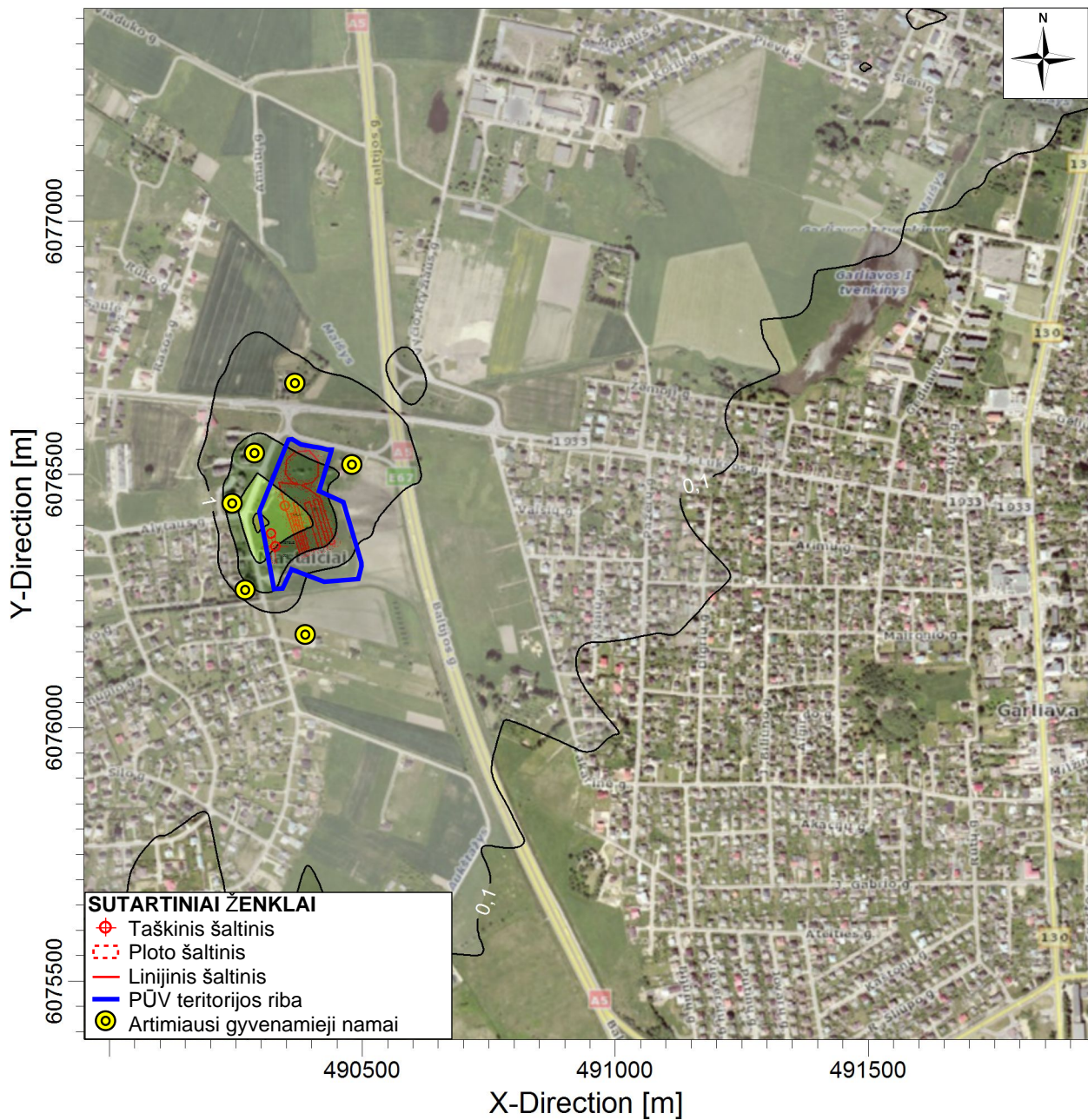
ug/m³



Komentariai:		Modellavimo parinkty:		UAB "COWI Lietuva"	
Prognozuojama situacija		MODELING, OPTIONS, USED; REGFAULT, CONC, ELEV, FLGPOL, RURAL		Skaičiavimus atliko: Adelė Sakalauskaitė	
Rezultatas	Receptorių sk.:	MASTELIS:	1:13.000		
Koncentracija	625				
Maksimali vertė:	Vienetai:	Data	Projekto Nr.:		
9,18657	ug/m³	2017.10.02	4020177797		

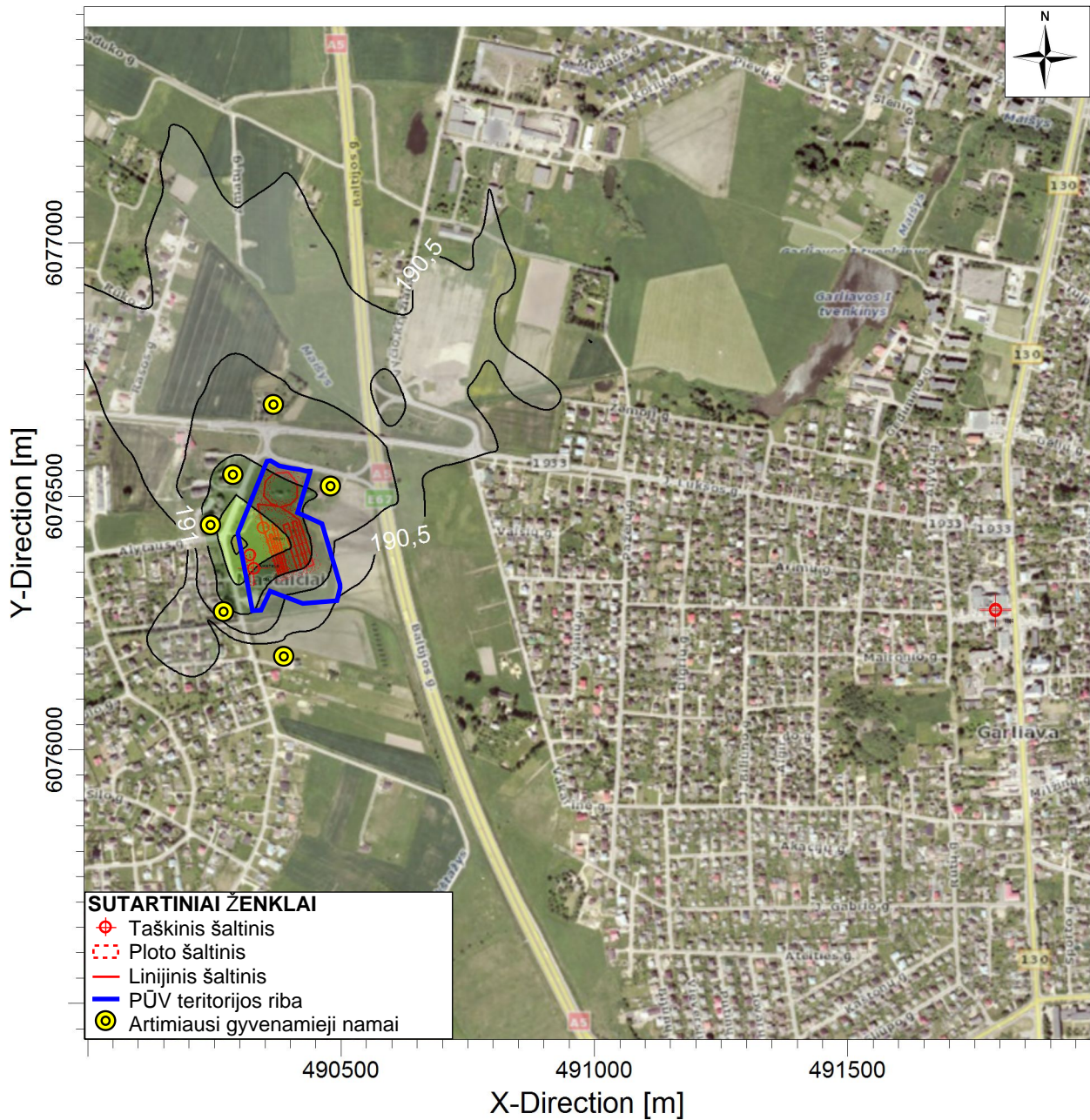
2 variantas, kai šildymo sistemą sudarys dujinis katilas ir į aplinkos orą teršalai pateks per katilinės dūmtraukį dūmtraukį ir mobilius aplinkos oro taršos šaltinius

EFEKTYVAUS VAIRAVIMO MOKYMO AIKŠTELĖS ĮRENGIMAS IR EKSPLOATACIJA ALYTAUS G. 1A, MASTAIČIŲ K., KAUNO
Anglies monoksido (CO) 8 val. koncentracija (be fono)



Komentariai: Prognozuojama situacija. 2 variantas	Modeliavimo parinktis:		UAB "COWI Lietuva"	
	MODELING, OPTIONS, USED; REGFAULT, CONC, ELEV, FLGPOL, RURAL		Skaičiavimus atliko: Adelė Sakalauskaitė	
	Rezultatas Koncentracija	Receptorių sk.: 625	MASTELIS: 1:13.000 0 ————— 0,4 km	
Maksimali vertė: 4,30471	Vienetai: ug/m³	Data 2017.10.02	Projekto Nr.: 4020177797	

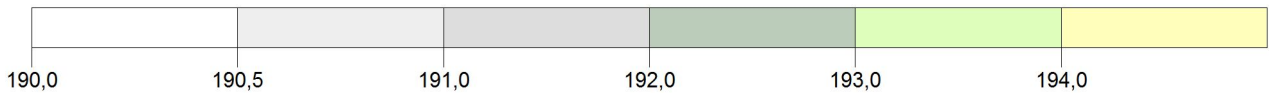
EFEKTYVAUS VAIRAVIMO MOKYMO AIKŠTELĖS ĮRENGIMAS IR EKSPLOATACIJA ALYTAUS G. 1A, MASTAIČIŲ K., KAUNO
Anglies monoksido (CO) 8 val. koncentracija (su fonu)



SUTARTINIAI ŽENKLAI

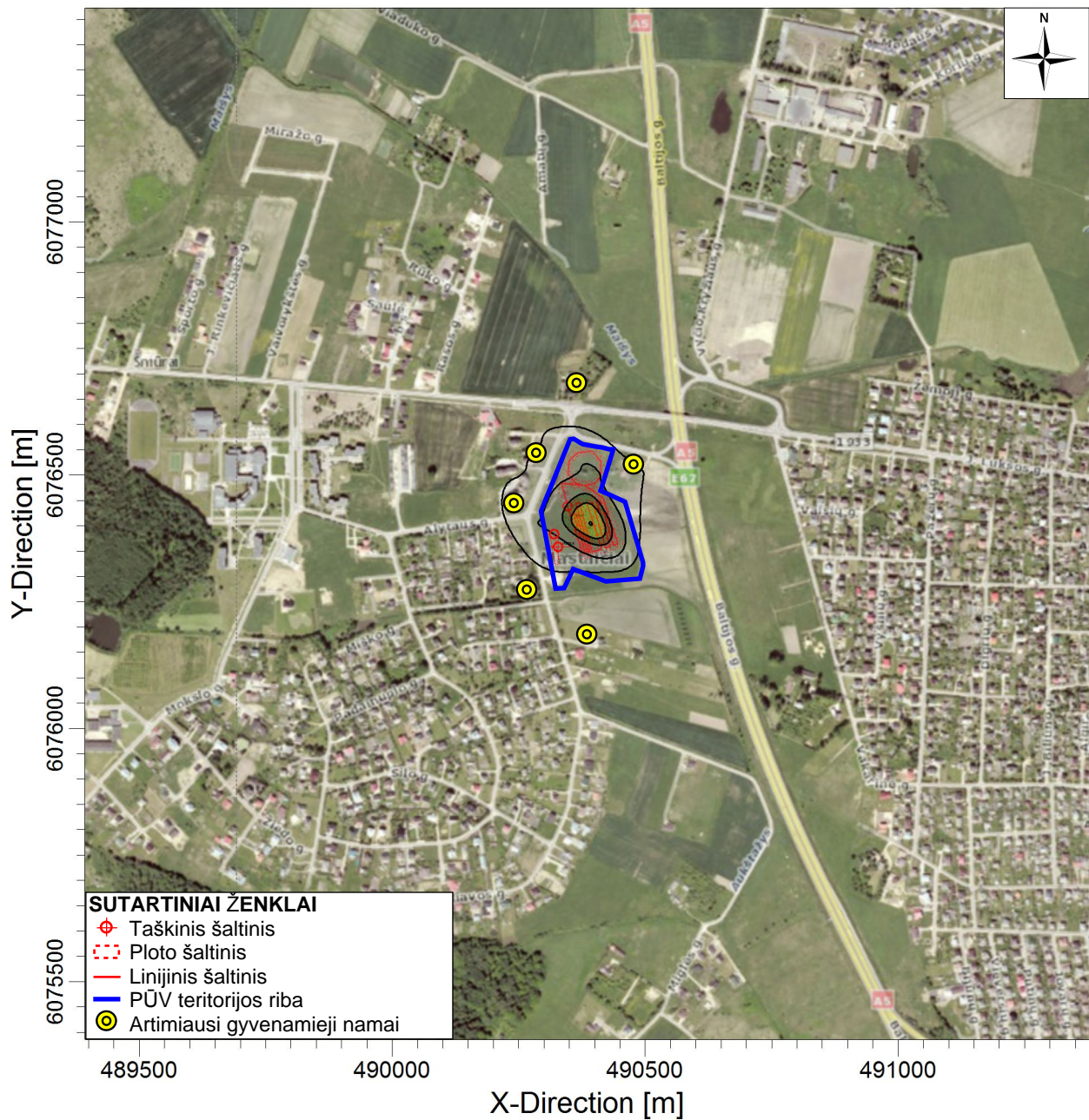
- Taškinis šaltinis
- Ploto šaltinis
- Linijinis šaltinis
- PŪV teritorijos riba
- Artimiausi gyvenamieji namai

ug/m³



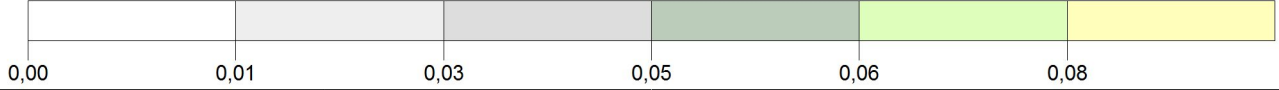
Komentariai:		Modeliavimo parinkty:		UAB "COWI Lietuva"	
Prognozuojama situacija. 2 variantas		MODELING, OPTIONS, USED; REGFAULT, CONC, ELEV, FLGPOL, RURAL		Skaičiavimus atliko: Adelė Sakalauskaitė	
Rezultatas	Receptorių sk.:	MASTELIS: 1:13.000			
Koncentracija	625				
Maksimali vertė:	Vienetai:	Data	Projekto Nr.:		
194,30471	ug/m³	2017.10.02	4020177797		

EFEKTYVAUS VAIRAVIMO MOKYMO AIKŠTELĖS ĮRENGIMAS IR EKSPLOATACIJA ALYTAUS G. 1A, MASTAIČIŲ K., KAUNO
Azoto dioksido (NO₂) metinė koncentracija (be fono)



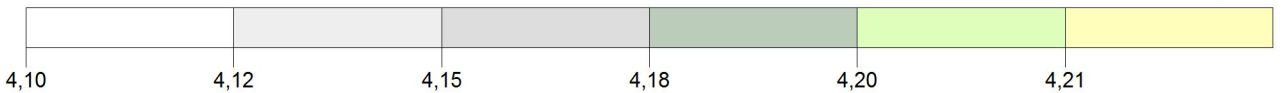
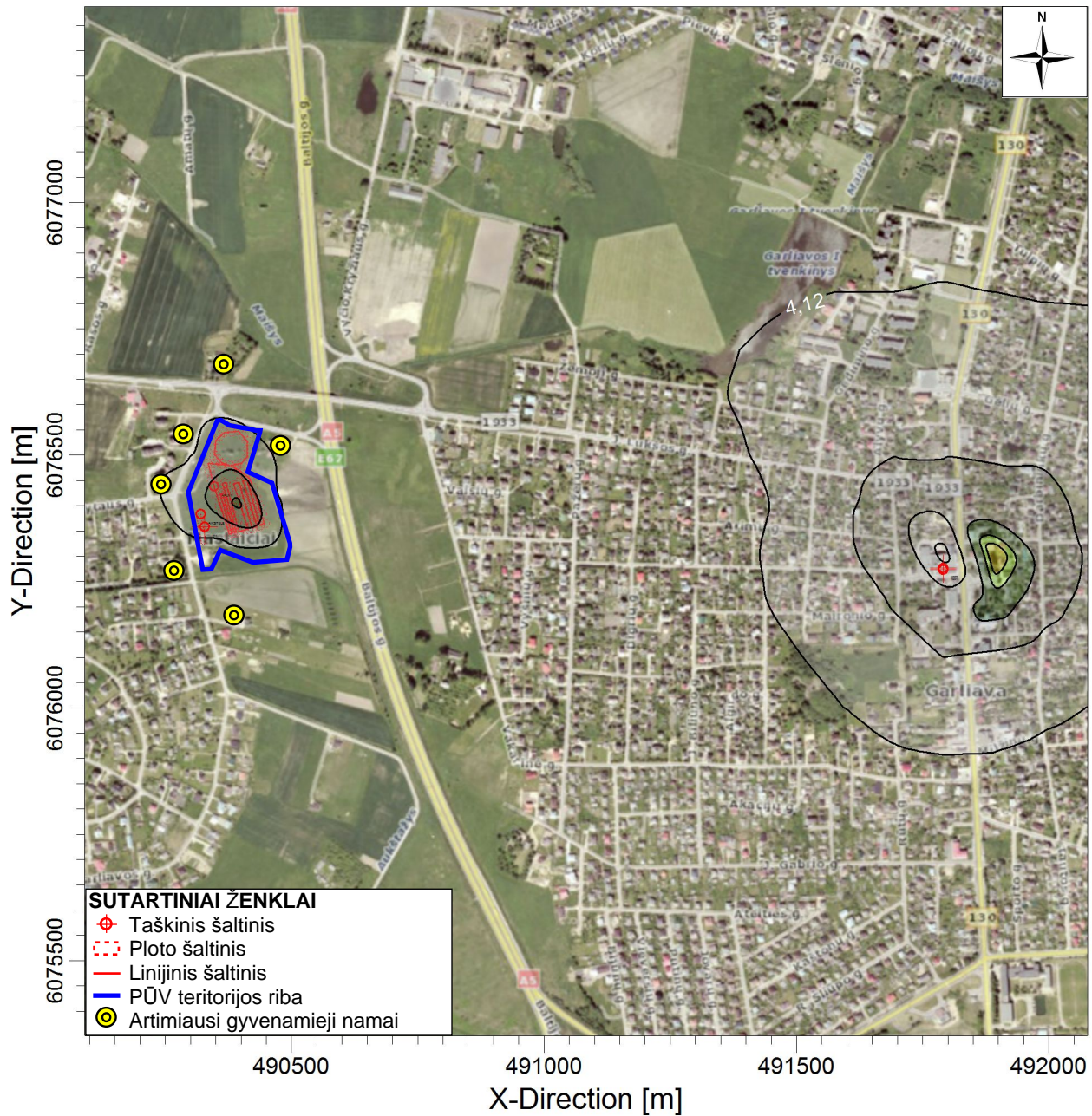
- SUTARTINIAI ŽENKLAI**
- ◆ Taškinis šaltinis
 - ▬ Ploto šaltinis
 - Linijinis šaltinis
 - PŪV teritorijos riba
 - Artimiausi gyvenamieji namai

ug/m³



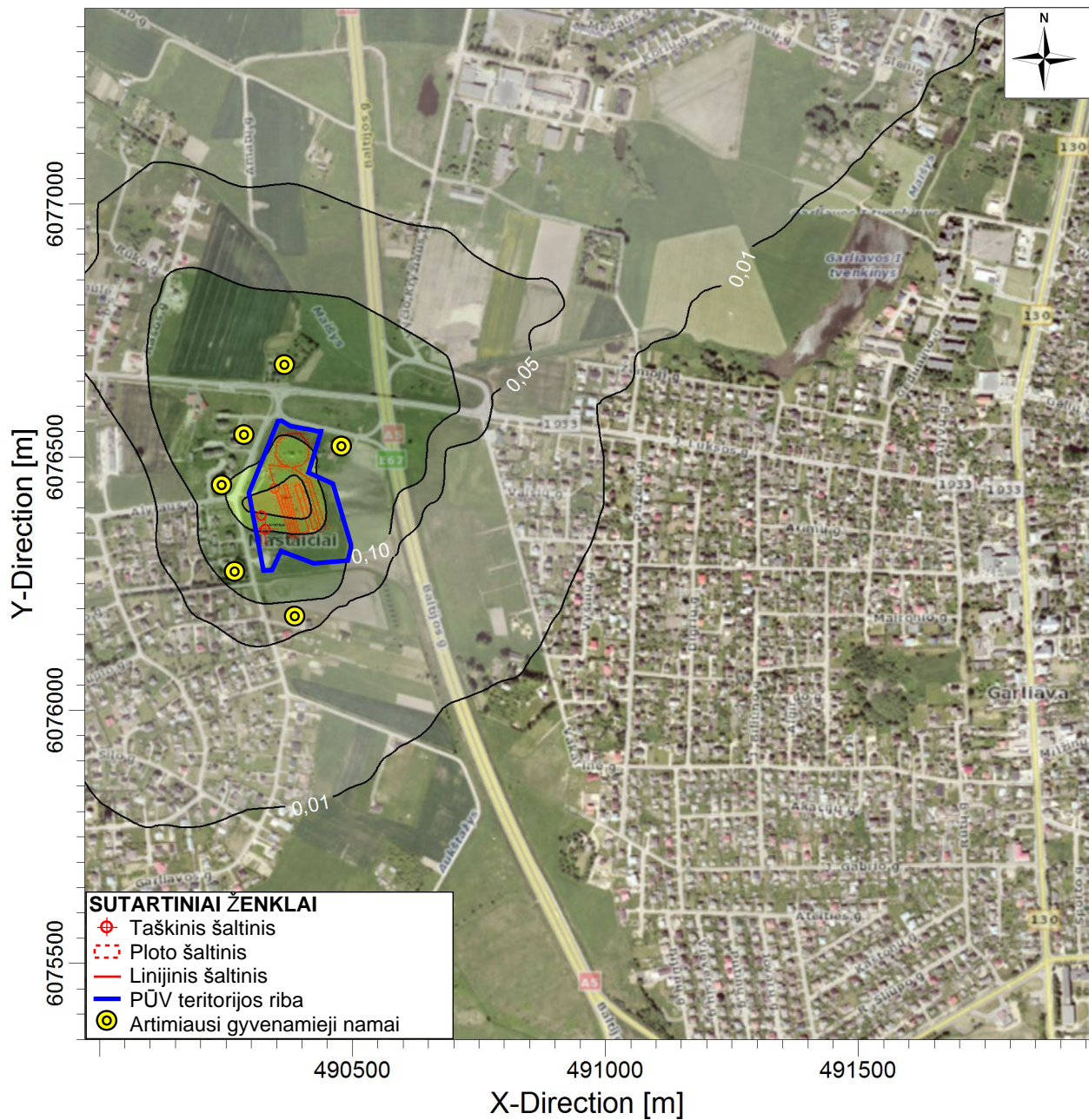
Komentariai: Prognozuojama situacija. 2 variantas	Modeliavimo parinktis:		UAB "COWI Lietuva"	
	MODELING, OPTIONS, USED; REGFAULT, CONC, ELEV, FLGPOL, RURAL		Skaičiavimus atliko: Adelė Sakalauskaitė	
	Rezultatas	Receptorių sk.:	MASTELIS:	1:13.000
	Koncentracija	625	0 0,4 km	
Maksimali vertė:	Vienetai:	Data	Projekto Nr.:	
0,08195	ug/m³	2017.10.03	4020177797	

EFEKTYVAUS VAIRAVIMO MOKYMO AIKŠTELĖS ĮRENGIMAS IR EKSPLOATACIJA ALYTAUS G. 1A, MASTAIČIŲ K., KAUNO
Azoto dioksido (NO₂) metinė koncentracija (su fonu)

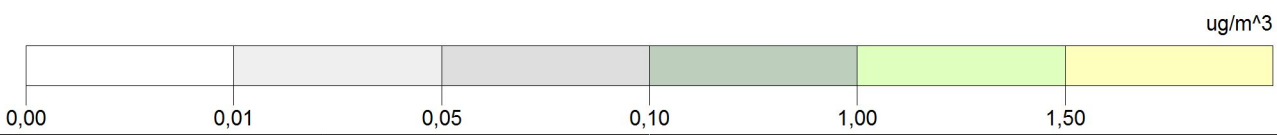


Komentariai: Prognozuojama situacija. 2 variantas	Modeliavimo parinktis: MODELING, OPTIONS, USED; REGFAULT, CONC, ELEV, FLGPOL, RURAL		UAB "COWI Lietuva"	
	Rezultatas Koncentracija		Receptorių sk.: 625	Skaičiavimus atliko: Adelė Sakalauskaitė
	Maksimali vertė: 4,2238	Vienetai: ug/m³	MASTELIS: 1:13.000 0 ————— 0,4 km	Data 2017.10.02
			Projekto Nr.: 4020177797	

EFEKTYVAUS VAIRAVIMO MOKYMO AIKŠTELĖS ĮRENGIMAS IR EKSPLOATACIJA ALYTAUS G. 1A, MASTAIČIŲ K., KAUNO
Azoto dioksido (NO₂) 1 val. 99,8 % koncentracija (be fono)

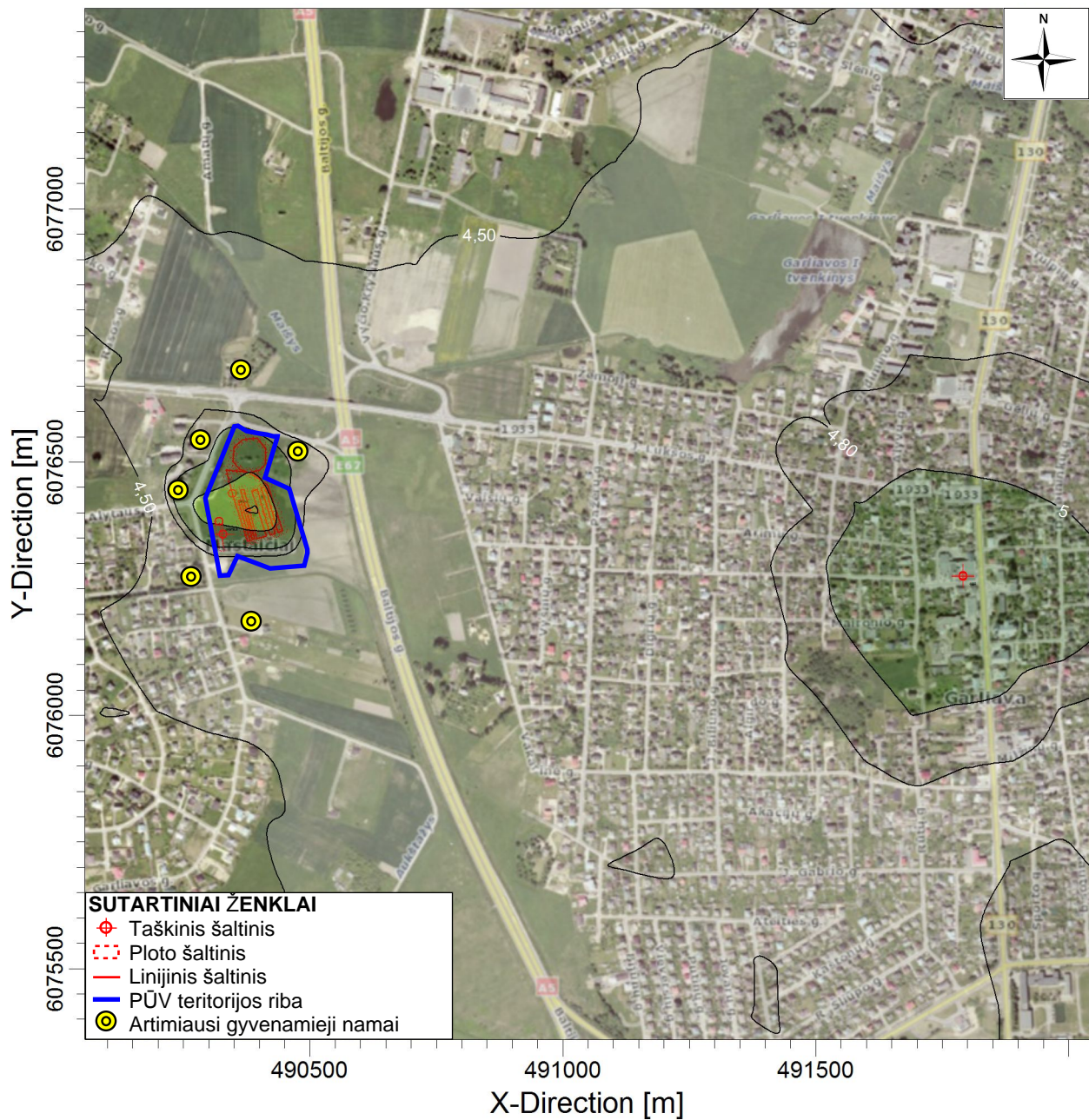


- SUTARTINIAI ŽENKLAI**
- ◆ Taškinis šaltinis
 - ⋯ Ploto šaltinis
 - Linijinis šaltinis
 - PŪV teritorijos riba
 - ⊙ Artimiausi gyvenamieji namai



Komentariai: Prognozuojama situacija. 2 variantas	Modeliavimo parinktis: CONC, ELEV, RURAL, FLGPOL, OPTIONS, MODELING, REGDFault, USED:		UAB "COWI Lietuva"	
	Rezultatas Koncentracija	Receptorių sk.: 625	Skaičiavimus atliko: Adelė Sakalauskaitė	Mastelis: 1:13.000
	Maksimali vertė: 1,93991	Vienetai: ug/m³	Data: 2017.10.03	

EFEKTYVAUS VAIRAVIMO MOKYMO AIKŠTELĖS ĮRENGIMAS IR EKSPLOATACIJA ALYTAUS G. 1A, MASTAIČIŲ K., KAUNO
Azoto dioksido (NO₂) 1 val. 99,8 % koncentracija (su fonu)



Komentariai:		Modeliavimo parinktis:		UAB "COWI Lietuva"	
Prognozuojama situacija. 2 variantas		CONC, ELEV, RURAL, FLGPOL, OPTIONS, MODELING, REGDFault, USED:		Skaičiavimus atliko: Adelė Sakalauskaitė	
Rezultatas	Receptorių sk.:	MASTELIS: 1:13.000			
Koncentracija	625	0 0,4 km			
Maksimali vertė:	Vienetai:	Data	Projekto Nr.:		
6,07232	ug/m³	2017.10.02	4020177797		